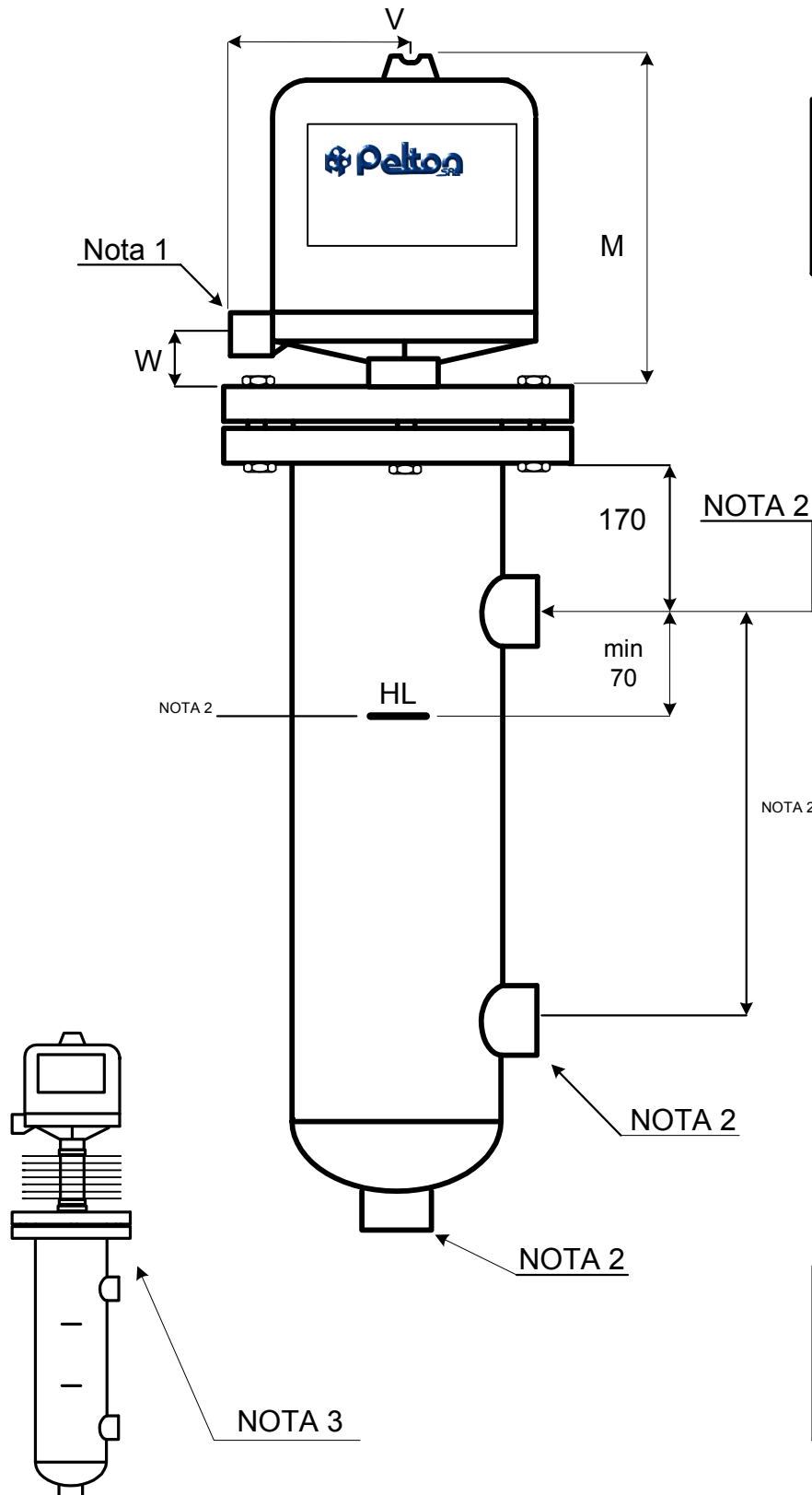


## Operación:

- Una señal (comando o alarma), de distancia variable con diferencial fijo. (Máx: 11 amp@220VAC).

## H<sup>☆</sup>-2-B 20



**H 7: 16 atm ( max)**  
**H 10: 22 atm (max)**  
**H 13: 205 atm (max)**  
**Temp. Max: 98 °C**  
**Densidad Minima: 0.45 kg/dm3**  
**(indicar)**

CABEZALES		M	
		V	W
NEMA 1	STD	84	40
NEMA 4	H	140	40
NEMA 7	EP: c,d	100	45
	Ep: b	112	108

### Nota: 1

#### Conexión eléctrica:

NEMA 1 :STD 3/4" NPT

NEMA 4: STD 1" BSP

Opc: 3/4 " BSP, 3/4" NPT, 1" NPT

NEMA 7 & 9: STD 1" BSP (c,d)  
1" NPT (b)

### Nota 2:

La conexión a proceso, la distancia entre señales, como así también la **distancia entre conexiones**, y la **forma** (Lateral-Fondo, Lateral-Lateral, Bidas de Conexión, Distintos tipos de Rosca, etc).

Puede ser variado a requerimiento del cliente.

#### Consultar

STD: 1" BSP

Opc: 1 "NPT, 1" BSPT, 1"

SW, Bidas, etc

### Nota 3:

Para temperaturas superiores a 98 ° C, se incorpora un disipador térmico de acuerdo a la temperatura máxima.

**288 °C:** disipador térmico de 108 mm

**400 °C:** disipador térmico de 193 mm